



Магнитные датчики RC 3

Особенности / опции:

- Металлический корпус
- Высокая долговечность
- 1 геркон
- Приведение в действие с передней и боковых сторон
- Расстояние срабатывания до 29 мм в зависимости от магнита приведения в действие
- С готовой проводкой или штекером
- Возможно температуростойкое исполнение до +130 °C с силиконовым кабелем

Примечания

- 1 крепежная гайка поставляется в комплекте
- Привод не поставляется в комплекте с выключателем

Технические данные

Примененные нормы	EN 60947-5-1
Корпус	aluminium
Активатор	series M permanent magnet
Класс защиты	IP 67; со штепсельным разъемом IP 30/67 по IEC/EN 60529
Материал контактов	родий
Переключающая система	герконовые контакты
Коммутирующие элементы	НР контакт или переключающий контакт
Вид подключения	Кабель подключения PVC или 3-полюсный штекер в соответствии с DIN 41524
Сечение проводов подключения	1S: 2 x 0,5 мм ² , 1W: 3 x 0,5 мм ²
Длина кабеля	1 м
Переключаемое Напряжение	макс. 250 VAC/DC, -ST: макс. 24 VAC/DC
Переключаемый ток	1S: макс. 2 A; 1W: макс. 0,5 A
Переключаемая мощность	1S: макс. 50 W; 1W: макс. 15 W
Частота включений	макс. 200 Hz
Температура окружающей среды	-10 °C ... +80 °C; -ST: -10 °C ... +60 °C
Мех. долговечность	10 ⁹ циклы коммутации
Электрическая долговечность	10 ⁹ циклы коммутации
Точность повторения	± 0,02 мм
Устойчивость к вибрации	1S: 20 г, 1W: 10 г

Двустороннее приведение в действие, 1 Нормально разомкнутый контакт

Данные для заказа с готовой проводкой

Возможны ошибки и технические изменения.



Магнитные датчики RC 3

Данные для заказа



Двустороннее приведение в действие, 1 Нормально разомкнутый контакт

Тип
RC 3 1S-ST

Артикул №
1045726

со штекером



Двустороннее приведение в действие, 1 Переключающий контакт

Тип
RC 3 1W-1m

Артикул №
1045745

с готовой проводкой



Двустороннее приведение в действие, 1 Переключающий контакт

Тип
RC 3 1W-ST

Артикул №
1045746

со штекером

Приводы



M 20 U 13034

Тип
M 20 U

Артикул №
1033963

Возможны ошибки и технические изменения.



Магнитные датчики RC 3

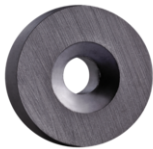
Приводы



M 50 NU 13033

Тип
M 50 NU

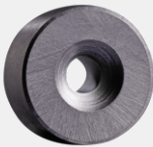
Артикул №
1033965



M 100 NU 13032

Тип
M 100 NU

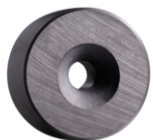
Артикул №
1033966



M 200 NU 13031

Тип
M 200 NU

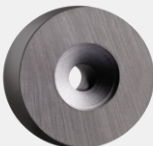
Артикул №
1033967



M 200 UB 13030

Тип
M 200 UB

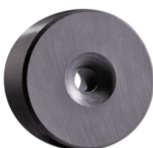
Артикул №
1033975



M 300 NU 13029

Тип
M 300 NU

Артикул №
1033968



M 400 NU 13028

Тип
M 400 NU

Артикул №
1033970

Возможны ошибки и технические изменения.



Магнитные датчики RC 3

Приводы



M 400 UB 13027

Тип
M 400 UB

Артикул №
1033982



M 100 N 13026

Тип
M 100 N

Артикул №
1042609



M 200 N 13025

Тип
M 200 N

Артикул №
1042610



M 300 N 13024

Тип
M 300 N

Артикул №
1042617



M 500 13023

Тип
M 500

Артикул №
1042611



M 700 N 13022

Тип
M 700 N

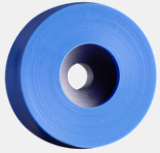
Артикул №
1042612

Возможны ошибки и технические изменения.



Магнитные датчики RC 3

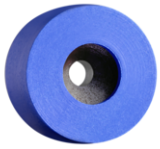
Приводы



M 100 S 13021

Тип
M 100 S

Артикул №
1042615



M 200 S 13020

Тип
M 200 S

Артикул №
1042616



M 300 S 13019

Тип
M 300 S

Артикул №
1042618